

Nagy zsugorodó-képességű karmantyúk

Karmantyúk korrózióvédelmi célból (nagy méretkülönbségek esetére)

A Canusa-CPS a speciális csővezeték-bevonatok vezető gyártója, melyeket már több mint 30 éve használnak a csővezeték-csatlakozások és egyéb kiemelt felületek szigetelőrétegeként, valamint azok korrózióvédelmére. A Canusa csúcsmínőségű termékeket a legmagasabb szintű minőségi előírásoknak megfelelően gyártják, és számos kialakításban kaphatók az Ön egyedi projekt-követelményeinek megfelelően.

Termékleírás

A CANUSA nagy zsugorodó-képességű karmantyúk kiváló tulajdonságokkal rendelkező hőre zsugorodó termékek, melyek az alábbi idomok korrózióvédelmét szolgálják: karimák, védőcső-haszoncső átmenetek, tokos cső-csatlakozások, valamint egyéb, nagy méretkülönbségekkel rendelkező idomok. A nagy zsugorodó-képességű karmantyúk alapja egy elektron-sugárzással térhálósított polyolefin hordozóréteg, melynek bevonata egy hőérzékeny ragasztóréteg, ami ténylegesen hozzátapad a védendő szerkezeti elemekhez, pl. az acélcsőhöz, illetve ennek gyári bevonatához (polietilén, v. epoxy)

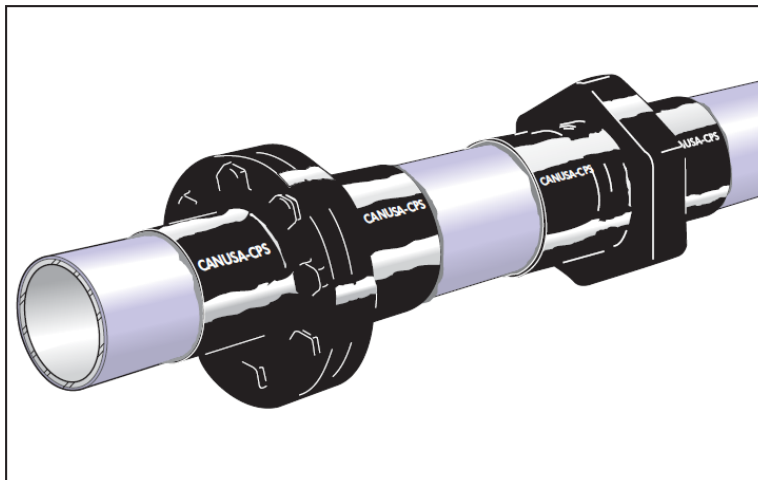
Jellemzők és előnyök

A nagy zsugorodó-képességű termékek három különböző konfigurációban érhetők el a rugalmas és sokoldalú beépíthetőség érdekében

I., A szabadalommal védett Wrapid Sleeve™ (K) magába foglal egy gyárilag illesztett záró-csíkot, mely gyors és megbízható helyszíni alkalmazást tesz lehetővé.

II., A CanusaWrap™ (W), mely tekerces formájában kerül szállításra, és a záró-csík elkülönített csomagolásban van. Ez a kialakítás azt teszi lehetővé, hogy az anyag a helyszínen szabható a kellő méretre. Ez a rugalmasság alacsonyabb raktárkészletet és költségtakarékosságot eredményez.

III., A CanusaTube™ (P), mely már gyárilag egyedi, cső alakú konfigurációban készül, ezért gyors és megbízható helyszíni szerelést tesz lehetővé.



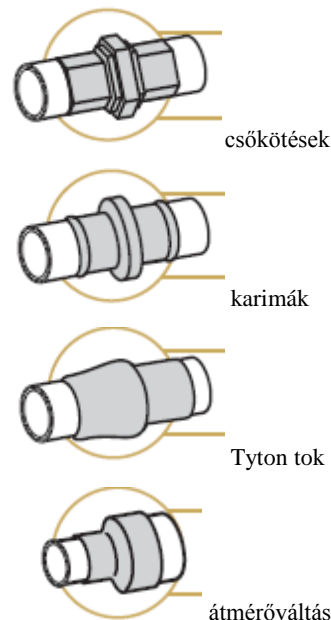
Hosszú távú korrózióvédelem

Beépítés után a CANUSA nagy zsugorodó-képességű karmantyúk kiváló szerkezeti egységet mutatnak és maximális mechanikai és kémiai védelmet adnak a bevont felületek számára. A térhálósított hordozóréteg kiváló kopásállósággal rendelkezik, valamint ellenáll a normál és a különösen agresszív környezeti hatásoknak is. E hordozóréteg kombinációja a speciális ragasztóanyaggal kiváló ellenálló-képességet ad a katódos bomlással szemben, ami a gyakorlatban hosszú-távú korrózióvédelmet jelent a felhasználó számára

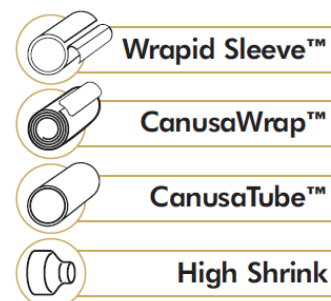
Szabványosított kivitel

A nagy zsugorodó képességű termékek kielégítik, sőt meghaladják a DIN 30672 szabvány-követelményeket gázra és vízre, valamint teljes körű vizsgálatok és jóváhagyások történtek e termékcsaládra vonatkozóan a DVGW (Német Gáz és Víz Hatóság) által

Alkalmazások



Konfigurációk



Hőmérséklettartomány

+50°C-ig

Jóváhagyás

DIN30672

A termékválasztó táblázat a standard termékek közötti eligazodást segíti.
Speciális termékek és egyedi alkalmazások esetén konzultáljon az EUROFLOW Zrt -vel!

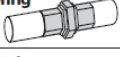
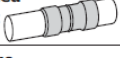
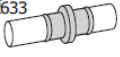
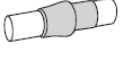
Nagy zsugorodó-képességű karmantyúk

Termék kiválasztó táblázat CanusaTube™ (P), Wrapid Sleeve™ (K), CanusaWrap™ (W) termékek számára

Pipe Diameter = csőátmérő / Type of Joint = a csőkötés típusa

Coupling = menetes csőkötés / Welded Joint = hegesztett csőkötés

Flange = karimás csőkötés / Bell & Spigot = tokos csőkötés

Pipe Diameter Type of Joint	DN 25 1"	DN 32/40 1½"	DN 50 2"	DN 65 2.5"	DN 80 3"	DN 100 4"	DN 125 5"	DN 150 6"	DN 200 8"	DN 250 10"	DN 300 12"	DN 400 16"	DN 500 20"	
Coupling 	PMA 70/25, 50/20	PMA 90/30	PMA 120/40	PMA 120/40	PMA 170/80	PMA 200/100	PMA 255/130	PMA 255/130	PMA 425/210	WLOX 1500 mm	WLOX 1700 mm	WLOX 1950 mm	WLOX 2250 mm	
Welded Joint 	PMA 40/15, 50/20	PMA 70/25	PMA 90/30	PMA 90/30	PMA 120/40	PMA 170/80	PMA 200/100	Use PLA Standard Shrink Sleeves Please refer to CanusaTube™- PLA data sheet					--	--
Flange DIN 2633 PN16 	--	--	KLOX 185/65	KLOX 185/65	KLOX 200/70	KLOX 220/80	KLOX 315/110	KLOX 315/110	KLOX 340/120	WLOX 1400 mm	WLOX 1600 mm	WLOX 2100 mm	WLOX 2300 mm	
	--	--	--	PMOF 200/70	PMOF 240/90	PMOF 240/90	PMOF 300/110	PMOF 300/110	PMOF 360/130	PMOF 470/170	PMOF 470/170	--	--	
Bell & Spigot (Tyton) 	For WLOX, cut the sleeve to the circumference of the bell profile + 100mm. Approximate lengths are shown				PMO 170/80	PMO 200/100	PMO 200/100	PMO 260/160	PMO 310/195	PMO 380/23.	PMO 425/265	--	--	
					WLOX 600 mm	WLOX 650 mm	WLOX 725 mm	WLOX 800 mm	WLOX 1000 mm	WLOX 1200 mm	WLOX 1350 mm	WLOX 1700 mm	WLOX 2000 mm	

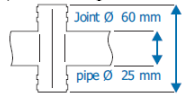
megjegyzések:

Use PLA standard... = használj PLA standard karmantyút (ld.: CanusaTube™ – PLA adatlap)

For WLOX... = WLOX esetében vágd le a hosszmeretet a tokos kialakítás kerülete szerint + 100mm. Közelítő hossz az ábra szerint

Méret kiválasztása:

(a kötés típusa és a csőméret alapján)



pl.: karimaméret: 60mm, csőméret 25mm → PMA 70/25

Működési jellemzők

piros: csővezeték működési hőmérséklet

kék: min. beépítési hőmérséklet C°(F°)

kompatibilitás a fővezeték gyári bevonatával

Operating Characteristics	PMO	PMOF	PMA
	KLOX	WLOX	
Pipeline Operating Temp.	75(167)	50(122)	60(140)
Min. Install'n Temp. °C(°F)	PE,PP FBE,PU,CT	PE,PU, FBE	PE,PU, FBE
Main Line Coating Compatibility			

Adhesive	Test Standard Unit	PMO, KLOX, WLOX	PMOF	PMA	
		Softening Point	ASTM E28 °C	102	91
Lap Shear Strength	DIN 30 672 M N/cm ²	40	30	60	
Backing	Tensile Strength	ASTM D638 MPa	24	24	24
	Elongation	ASTM D638 %	700	700	700
	Hardness	ASTM D2240 Shore D	48	48	48
	Dielectric Voltage Brkdw.	ASTM D149 kv/mm	27	20	20
Sleeve	Peel	ASTM D1000 N/cm	80	70	50
	Peel	DIN 30 672 N/cm	65	60	35
	Cathodic Disbondment	ASTM G8 mm rad	8	13	13
	Water Absorption	ASTM D570 %	0.05	0.05	0.05
	Low Temp. Flexibility	ASTM D2671 °C	-14	-14	-32
	DIN Approval	DIN 30 672 class	C30	-	C50

lágulás
nyírás

szakítószilárdság
nyúlás
keménység
dielektromos fesz.átvités
lefejtés
lefejtés
katódos bomlás
víz abszorpció
alacsony hőm. ellenáll.
DIN jóváhagyás

Rendelési konfigurációk:

termék

szélességek

színek

vastagságok

rendelési példa

(BK: fekete, BL: kék)

PMA <170mm Ø	100, 300, 500, 1000, 1500 mm (4", 12", 20", 40", 60")	BK - Black	3.2 mm (126 mils)	PMA-120/40-1500-BK
PMA >170mm Ø	300, 450, 600 mm (12", 18", 24")	BK - Black	3.8 mm (148 mils)	PMA-170/80-450-BK
PMO	300, 450, 600 mm (12", 18", 24")	BK - Black BL - Blue	3.2 mm (126 mils)	PMO-200/100-450-BK
PMOF	sleeve 300 mm (12")	BK - Black	2.5 mm (98 mils)	PMOF - 240/90-300-BK
	skirting 150 mm(6") 450, 600 mm (18",24") 200 mm(8")			
KLOX	300, 450, 600 mm (12", 18", 24")	BK - Black	5.9 mm (234 mils)	KLOX-220/80-300-BK
WLOX	300, 450, 600, 900 mm (12", 18", 24", 36")	BK - Black BL - Blue	3.5 mm (138 mils)	WLOX-B-450-30-BK
Closure Seal (with WLOX)	300, 450, 600, 900 mm (12", 18", 24", 36")	BK - Black	1.6 mm (62 mils)	CLH-115-450-BK or CLH-150-450-BK