

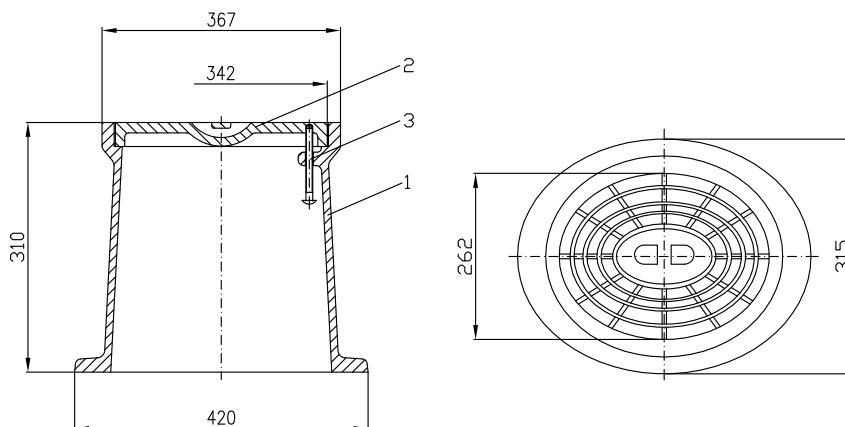
Csapszekrények

Чугунные ковера

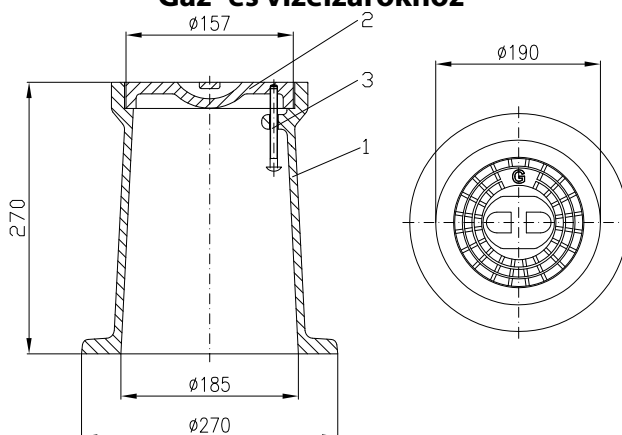
Skrzynki uliczne

AA05

Do hydrantów podziemnych / Для подземных гидрантов / Földalatti tűzcsapok számára



Do instalacji wodnych i gazowych / Для водопроводных систем и газопроводных / Gáz- és vízelzárókhöz



Typ Тип Típus	Kod Код Kód	h [mm]	Waga kg Вес, кг Tömeg kg
Skrzynka do hydrantów podziemnych ящички для водных систем Csapszekrény földalatti tűzcsapok számára	AA0500	310	32
Skrzynka do zasuw Ковера для задвижек Csapszekrény elzárók számára	AA0501	270	13

No	Nazwa części Деталь Megnevezés	Material Материал Material
1	Korpus Корпус Ház	Želiwo szare EN-GJL-250 Серый чугун EN-GJL-250 Lemezgrafitos öntöttvas EN-GJL-250
2	Pokrywa Крышка Fedél	Želiwo szare EN-GJL-250 Серый чугун EN-GJL-250 Lemezgrafitos öntöttvas EN-GJL-250
3	Šruba Болт Csavar	Stal FeZn5 gr 5.8 Сталь FeZn5 гр 5.8 Acél FeZn5 gr 5.8

Uwagi: * Šruba ze stali nierdzewnej A2-70 dostępna na życzenie.
Pokrywa w kolorze żółtym na życzenie

Примечания: * Болт A2-70 на заказ. Крышка желтого цвета на заказ.

Notes: * Csavar A2-70 anyagminőségben kérésre elérhető. Fedél sárga színben kérésre elérhető

Műszaki adatok

Korrózióvédelem:
Aszfalt (bitumen) bevonat

Terhelési kapacitás:
EN124 - A15 (C250 kérésre)

Alkalmazás:
Csapszekrények földalatti tűzcsapok és elzáró szerelvények számára, járdákba, épületek mellé, utcákba és burkolatlan utakba történő beépítésre. A fenti, föld alá telepített szerelvények elérésére.

Технические параметры

Антикоррозионная защита:
Асфальтовое покрытие
Грузоподъемность согласно:
EN124 - класс A15 (C250 на заказ)

Применение:
Ковера предназначены для установки в тротуарах, проезжих частях или неасфальтированных дорогах. Дают возможность доступа к гидрантам при подземном исполнении.

Dane techniczne

Powłoka ochronna:
Lakier asfaltowy
Nośność zgodnie z:
EN124 - klasa A15 (C250 na życzenie)

Zastosowanie:
Skrzynki uliczne przeznaczone są do wbudowania w chodnik, jezdnię lub nawierzchnię nieutwardzoną. Umożliwiają dostęp do hydrantów w podziemnych instalacjach wodociągowych.